



UNA GUÍA FAMILIAR SOBRE LOS EXÁMENES ANUALES DE MASSACHUSETTS: Una de las Tantas Evaluaciones del Aprendizaje Estudiantil

Existen muchas maneras de evaluar el desempeño académico, y los exámenes anuales de los estados son una de ellas. Estos exámenes no tienen como fin brindar el panorama completo, sino más bien se combinan con otras evaluaciones, como los comentarios de los maestros, las calificaciones del boletín, el trabajo en clase y los proyectos. En su sumatoria, estas evaluaciones ofrecen a las familias una imagen completa del desempeño del estudiante, de modo que puedan respaldar el aprendizaje en el hogar y abogar por sus hijos.



Introducción a las evaluaciones del estado

La Ley del Éxito de Cada Estudiante (ESSA, por sus siglas en inglés) exige que los estudiantes de tercero a octavo grado y de escuela secundaria se presenten a exámenes del estado sobre lectura y matemáticas todos los años. En Massachusetts, los alumnos de tercero a octavo grado se presentan al Massachusetts Comprehensive Assessment System (MCAS) en Literatura en inglés y Matemáticas. Los estudiantes de quinto y octavo grado también se presentan al MCAS en Ciencias, Tecnología o Ingeniería (STE). Los estudiantes de secundaria dan el MCAS en Literatura en inglés, Matemáticas y STE (Biología, Química, Física o Tecnología/Ingeniería) en 10º grado.

Para obtener el diploma, los estudiantes deben obtener los puntajes necesarios en el MCAS de Literatura en inglés, Matemáticas y STE. Los estudiantes que no aprueben ninguna prueba en 10º grado pueden volver a

darla en 11° y 12° grado. Los alumnos que tengan dificultades para aprobar el MCAS pueden presentar un “portafolio de aptitud”, que incluye productos de su trabajo, para demostrar que dominan la asignatura.

Un Enfoque en las Aptitudes del Nivel de Grado

A diferencia de otros exámenes, el MCAS se centra en los materiales del nivel de grado y se alinea con los estándares del estado (Massachusetts Curriculum Frameworks). Las preguntas del examen se correlacionan con lo que los estudiantes han hecho y aprendido en clase todos los días a lo largo del año, es decir, las herramientas del nivel de grado más importantes que tienen que incorporar para avanzar hacia contenidos más exigentes.

Las pruebas del MCAS se presentan en línea. Las pruebas incluyen distintos tipos de preguntas, como preguntas de opciones múltiples, de respuesta corta y preguntas que piden a los estudiantes que escriban ensayos bien desarrollados.

Grade 6: Math

A dairy farmer delivered milk over two days.

- On Monday, he used 5 gallons of fuel to drive 40 miles.
- On Tuesday, he drove 120 miles at an average rate of 10 miles per gallon of fuel.

Determine the miles traveled per gallon of fuel on Monday and the number of gallons of fuel used on Tuesday.

Drag and drop a number into each box to correctly complete the sentence.

0.1 0.125 5 8 10 12 40 120

The dairy farmer drove at an average rate of miles per gallon of fuel on Monday, and used a total of gallons of fuel on Tuesday.

Grade 3: ELA

For this question, you will write a story based on the passage. Write your story in the space provided in your Practice Test Answer Document. Your writing should:

- Use characters, settings, events, and other details from the passage.
- Use correct grammar, spelling, and punctuation.

Based on the passage, write a story that tells what will most likely happen next to the pink bunny slipper and the leather glove that were dropped into the basket. Use what you know about the characters, settings, and events from the passage to write your story.



Información útil para todos

PARA LAS FAMILIAS: Entendiendo el rendimiento del nivel de grado

El reporte del MCAS brinda a los familiares información sobre el desempeño de sus niños en distintos conjuntos de herramientas para cada asignatura. Los familiares pueden usar esta información para identificar en qué áreas les va bien a los niños y en cuáles necesitan apoyo o práctica. Esto ayuda a los familiares a dar un mejor apoyo de aprendizaje en el hogar. También les ayuda a iniciar conversaciones útiles con los maestros, fijar metas en las áreas que necesitan mejorar e identificar recursos y estrategias que puedan usarse en casa y en la escuela para el progreso de los alumnos.

Algunas preguntas para hacer a los maestros sobre el reporte del MCAS de sus niños:

- ¿Qué significa esto con respecto al aprendizaje de mi hijo/a?
- ¿Mi hijo/a está en el nivel del grado?
- ¿Dónde necesita mejorar o recibir más apoyo mi hijo/a?
- ¿Qué metas de aprendizaje a corto plazo debería cumplir mi hijo/a para mostrar que ha progresado?
- ¿Cómo puedo apoyar el aprendizaje en casa?



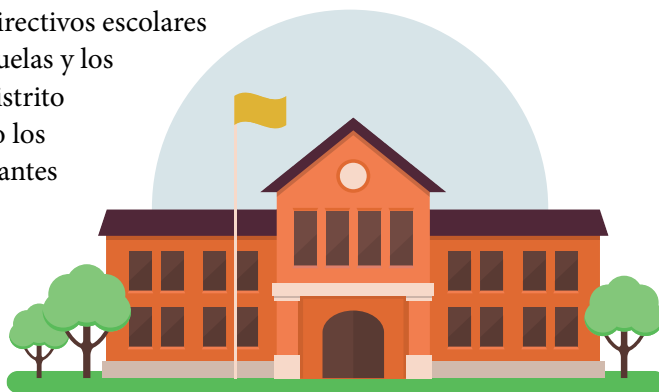
PARA LOS MAESTROS: Orientando la instrucción

Los estudiantes se presentan a distintos tipos de exámenes durante el año escolar. Algunos distritos dan pruebas de referencia o diagnóstico, como MAP Growth o i-Ready. Estas se dan varias veces por año y evalúan el dominio de conceptos y herramientas importantes de lectura y matemáticas. Los estudiantes se presentan a un examen a principio de año para identificar su “punto de partida” y vuelven a presentarse a lo largo del año para evaluar su progreso. Las pruebas de referencia ayudan a los maestros a identificar y abordar las brechas de aprendizaje en sus inicios para que los estudiantes estén encaminados para cumplir las expectativas del nivel de grado. Aunque el MCAS se presenta solo cerca del fin de año escolar, es una manera de mostrar el progreso que han hecho los estudiantes desde comienzo de año y cuán bien cumplen las expectativas del nivel de grado.

Los maestros usan los resultados del MCAS para nutrir y mejorar su enseñanza. También pueden usar los resultados para encontrar tendencias en el aprendizaje de los estudiantes que indiquen qué herramientas y conceptos han aprendido y cuáles les están dando problemas. Esto les ayuda a identificar qué enseñaron de manera eficaz y qué necesitan mejorar o cambiar en sus estrategias didácticas.

PARA LOS DIRECTIVOS ESCOLARES Y DISTRITALES: Orientando las decisiones

Los resultados del MCAS son esenciales para que los directivos escolares y distritales tomen decisiones informadas sobre las escuelas y los estudiantes. Los puntajes del MCAS a nivel escuela y distrito muestran a los directivos cómo se están desempeñando los estudiantes y también indican si cierto grupo de estudiantes o escuelas necesita recibir más apoyo. Esto les permite destinar el apoyo o los recursos complementarios para ayudar a dichas escuelas. Los directivos distritales también pueden usar los puntajes del MCAS para entender qué estrategias y cambios están dando buenos resultados.



PARA LOS DIRECTIVOS DEL ESTADO: Ayudando a las escuelas a mejorar

Los directivos del estado usan los resultados del MCAS para detectar qué escuelas y distritos necesitan recibir más apoyo y recursos. Pueden identificar las escuelas que tienen el desempeño más bajo del estado, así como los grupos de estudiantes que tuvieron un rendimiento mucho menor en la prueba que el resto de los estudiantes de la misma escuela. Estas escuelas reciben fondos y recursos complementarios por parte del estado para dar apoyo a los estudiantes y los maestros. Por ejemplo, las escuelas pueden contratar más maestros o tutores o comprar programas y materiales instructivos complementarios, dependiendo de las necesidades de los estudiantes.

¿Dónde puedo encontrar más información?

- Si desea obtener más información, visite [DoE.Mass.edu/MCAS/Parents/default.html](https://doe.mass.edu/mcas/parents/default.html).
- Si ver ejemplos de los informes de los puntajes, visite [DoE.Mass.edu/MCAS/Parents/pgreport](https://doe.mass.edu/mcas/parents/pgreport).
- Para ver un examen de práctica, visite [MCAS.Pearsonsupport.com/Student](https://mcas.pearsonsupport.com/student).
- Si busca ideas sobre cómo dar apoyo al aprendizaje en el hogar, visite [PTA.org/FamilyGuides](https://pta.org/familyguides).
- Para obtener más información sobre la PTA de Massachusetts, visite [MassachusettsPTA.org/New_site](https://massachusettspta.org/new_site).

